

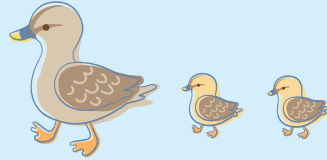
5R



温暖化



共生



えこつくる江東 たすけくん

循環型
社会

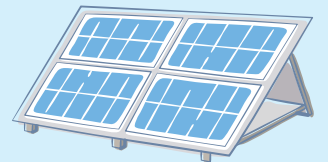
江東区 環境検定

対策問題集
— 問題編 —

CO₂



SDGs



この本の使い方

はじめに

本書では、「江東区環境検定」の受検対策として、問題を100問掲載しています。ぜひ、力試しに役立ててください。なお、検定本番では、この中から全体の6割にあたる36問が出題されます。

「江東区環境検定」を通して、環境について楽しみながら学び、自分にできることは何か考え、行動するきっかけになれば幸いです。

※ 事前学習には、「江東区環境検定 公式参考書」をご利用ください。

※ 答え合わせには、「江東区環境検定 対策問題集～解答・解説編～」をご利用ください。

使い方

本書はデジタルテキストです。ブラウザや Adobe Acrobat Reader 等 PDF リーダーでご利用いただけます。以下は以下の機能を使用できます。詳細は江東区環境検定ホームページをご覧ください。

■しおり機能

- ・ブラウザや PDF リーダーにて専用のパネルを開くと見出しが表示されます。
- ・目次や見出しをクリックすると該当のページに遷移します。

登場するキャラクター

本書に登場する江東区環境学習情報館「えこっくる江東」のキャラクターたちです。みなさんの環境学習のお手伝いをしてくれます。



ケロぞうくん



すみれさん



たすけくん



あられさん



げったくん

もくじ

テーマ①

ちきゅうおんだんか
地球温暖化



04

テーマ②

しぜん きょうせい
自然との共生



10

テーマ③

じゅんかんがたしゃかい
循環型社会



16

テーマ④

こうとうく かんきょう
江東区の環境



22



1 発展途上国を含むすべての参加国に温室効果ガスの削減努力を求めた協定は何でしょうか。

A. マドリード協定

B. パリ協定

2 食べ物を運んでくる際のエネルギーを少なくするために、住んでいるところの近くで作られたものを食べるようにすることを何というでしょうか。

A. 地産地消

B. 省エネ消費

3 地球温暖化によって海水面が上昇し、水没する危険性が指摘されている南太平洋にある島国はどこでしょうか。

A. ニューージーランド

B. ツバル

4 温室効果ガスのうち、質量あたりの温室効果が最も大きいのは何でしょうか。

A. フロン

B. メタン

5 「運んでくる食べ物の重さ×運んでくる距離」という計算で求められる数値を何というでしょうか。

A. フードロス

B. フードマイレージ



もんだい
問題

6 数ヶ月から数年にわたり降水量が平年より極端に少なく、水が不足する状態が続くことを何というのでしょうか。

A. やませ

B. 干ばつ

7 湖や沼の表層の水温が上がると、表層水と低層水が混ざりにくくなり、低層水に酸素がいかなくなる。○か×か。

A. ○

B. ×

8 地球の平均気温は14℃前後ですが、もし空気中に温室効果ガスが何もなかった場合、地球の平均気温は何℃になるのでしょうか。

A. -19℃

B. 40℃

9 頑張っても自分では削減しきれなかった温室効果ガスの排出を、他の場所での温室効果ガスの削減活動へお金を払って埋め合わせる考え方を何というのでしょうか。

A. クリーンエネルギー

B. カーボンオフセット

10 2020年の二酸化炭素排出量が一番多かった国はどこでしょうか。

A. 中国

B. 日本



もんだい
問題

11 二酸化炭素とは、代表的な温室効果ガスの一つですが、大気中に約何 % 存在している物質でしょうか。

A. 0.04%

B. 78%

12 地球温暖化の影響により、熱中症のリスクが年々高まっています。熱中症対策として正しいものはどちらでしょうか。

A. のどが渴いてから水分補給する

B. 炎天下での運動や作業を控える

13 環境に配慮して自動車を運転することで、空気中に排出される排気ガスの量を減らすことを何というのでしょうか。

A. ヒートドライブ

B. エコドライブ

14 海面の水温が上がることは巨大な台風の発生につながる。○か×か。

A. ○

B. ×

15 地球温暖化で気温が上昇すると、蚊の分布域が拡大し、日本でも感染症が広がる可能性があります。その代表的な感染症は何でしょうか。

A. マラリア

B. インフルエンザ



もんだい
問題

16 東京都ですめている「HTT」の取り組みとは「電力を減らす・創る・〇〇」ことです。〇〇に入る言葉は何でしょうか。

A. 使う

B. 蓄める

17 低炭素社会を実現するため、2012年から段階的に始まった「地球温暖化対策のための税」の課税対象として正しいのはどちらでしょうか。

A. 石炭のみ

B. 全ての化石燃料

18 1年間家庭で消費している電力について、より電力の消費割合が大きい家電製品はどちらでしょうか。

A. ドライヤー

B. 電気冷蔵庫

19 地球温暖化は農作物にも影響を与えます。コメは夏の高温により「胴割粒」が発生しますが、その特徴は何でしょうか。

A. 亀裂ができる

B. カビができる

20 洗濯物は家族それぞれで行うことが省エネにつながる。○か×か。

A. ○

B. ×



もんだい
問題

21 省エネのため、冷蔵庫の中身はぎっしりつめる。○か×か。

A. ○

B. ×

22 1901年から2018年の間に海面はどれくらい上昇したでしょうか。

A. 1cm

B. 20cm

23 石油や石炭、天然ガス、ウランのような1次エネルギーの消費量が多い国のランキングにおいて、日本は何位だったでしょうか。(2021年)

A. 5位

B. 50位

24 国内で生産されるエネルギーのうち、再生可能エネルギーの割合が高い国はどちらでしょうか。

A. 日本

B. デンマーク

25 日本全国の電気自動車の充電スポットの数とガソリンスタンドの数はどちらが多いでしょうか。

A. 充電スポット

B. ガソリンスタンド



もんだい
問題

26 発電時の二酸化炭素の排出が多いため、段階的な廃止の国際的な議論が進められている
発電方法は何か。

A. 原子力発電

B. 石炭火力発電

27 日本の温室効果ガスの2030年度の削減目標は2013年度比で何%でしょうか。

A. 6%

B. 46%

28 世界の観測史上、年間平均気温の高さ上位1～9位は全て2014年から2022年までが占
めている。○か×か。

A. ○

B. ×

29 ガスや灯油を使うことで家庭から直接排出される二酸化炭素と、家庭で電気を使うこと
で間接的に火力発電所から排出される二酸化炭素とでは、どちらが多いでしょうか。

A. 家庭から

B. 火力発電所から

30 石炭や石油等の化石燃料が生成された時期は、恐竜が生息していた時期と重なっている
と考えられている。○か×か。

A. ○

B. ×



1 おも こしょう かいいき すいしつ おたく ていど しめ しひょう ゆうきぶつ かがくてき さんか
主に湖沼・海域などの水質汚濁の程度を示す指標として、有機物を化学的に酸化すると
きに必要ひつような酸素量で示したものはどちらでしょうか。

A.COD

B.BOD

2 しょくりょう ゆにゅう くに せいさん
食料を輸入している国において、もしその輸入食料を生産するとしたら、どの程度の水
がひつような必要かを推定したものは〇〇ウォーターといいます。〇〇に入る言葉は何で
しょうか。

A. ソーシャル

B. バーチャル

3 にほんこくない
日本国内では、マーガリン、ポテトチップスやパンなどの加工食品、せんざい けしょうひん
洗剤、化粧品などで
つか 100% ゆにゅう たよ につか べいめい
使われており、100%輸入に頼っている油の名称を何というのでしょうか。

A. オリーブオイル

B. パームオイル

4 ぶつ しょくざい ほかく てんねん やせいちやうじゅう いみ ことば
フランス語で、食材として捕獲された天然の野生鳥獣を意味する言葉はどちらでしょうか。

A. ジビエ

B. オートミール

5 ちきゅう
地球にはおよそ14億 km^3 の水があるといわれていますが、せいかつ つか みず
生活に使える水はそのうち約
なん
何%でしょうか。

A.0.01%

B.50%



もんだい
問題

6 世界で安全な水を使用することができない人は、約何人いるでしょうか。

A. 5億人

B. 20億人

7 アメリカで発案された、植物や河川、森などの自然を使ったインフラ（生活基盤）を何と
いうのでしょうか。

A. ブルーインフラ

B. グリーンインフラ

8 河川で増水した水を大量に貯留する機能を持つ、川沿いの公園や道路の地下空間などを活
用して造られる施設は何でしょうか。

A. ため池

B. 調整池

9 「20世紀最大の環境破壊」といわれるアラル海（塩湖）の縮小ですが、半世紀で10分の1に
まで干上がってしまった主な原因は何でしょうか。

A. 無計画な水源利用

B. 魚の乱獲

10 水不足の解消のために、現在多くの国で使われている淡水を作る技術はどちらでしょうか。

A. 雨を多く降らせる技術

B. 海水を淡水にする技術



もんだい
問題

11 急激な雨が都市で降り、市街地の排水能力を超え、建物等が浸水する氾濫を何というでしょうか。

A. 内水氾濫

B. 外水氾濫

12 生物の生態や機能を真似たり、ヒントを得たりして、生活の中の様々な技術につなげることを何というでしょうか。

A. バイオミミクリー

B. バイオサイエンス

13 人里で身近な魚であった野生のメダカは、今では絶滅する恐れのある生き物になっている。○か×か。

A. ○

B. ×



14 家畜のストレスを軽減し、より快適な環境下で飼育することを○○に配慮した飼育といいます。○○に入る言葉は何でしょうか。

A. アニマルウェルフェア

B. アニマルフリー

15 コンクリートブロックや石等を設置して、河川の増水や高潮による海岸の浸食から堤防や岸を守る工作物は何でしょうか。

A. 護岸

B. 水制



もんだい
問題

16 都市部では海面より低い地域が多くあります。主な原因は何でしょうか。

A. 地下水汲み上げによる地盤沈下

B. 大雨による土砂の流出

17 過去に伐採されたことがなく、人の影響のない森林のことを何というのでしょうか。

A. 原生林

B. 雑木林

18 人が住んでいるところや植物の生えているところが気候変動や人間活動により不毛の大地になってしまうことを何というのでしょうか。

A. 都市化

B. 砂漠化

19 温暖化の軽減と生物多様性に貢献するため、建築物の周り、屋上、ベランダなどで植物を育てることを何というのでしょうか。

A. 都市緑化

B. 都市開発

20 世界中である特定の地域だけに存在する種を何というのでしょうか。

A. 貴重種

B. 固有種



もんだい
問題

21 樹木の年輪の幅を読み取ることで、何が分かるでしょうか。

A. その地域の気候変動

B. 方角

22 日本で起きる林野火災のうち、原因が明らかなもので最も多いのは何でしょうか。

A. 落雷

B. たき火

23 日本では正月七日に健康を願って季節の野草を使って七草がゆを作ります。春の七草のうちの一つである「スズナ」の別名は何でしょうか。

A. カブ

B. ダイコン

24 江戸東京野菜の亀戸〇〇は、根が30センチほどで、先がくさび状に尖っているのが特徴です。〇〇に入る言葉は何でしょうか。

A. ニンジン

B. ダイコン

25 2020年8月に、インド洋の〇〇島南東部の沿岸で貨物船が座礁し、燃料油の流出によって周辺海域が汚染されました。〇〇に入る言葉は何でしょうか。

A. モーリシャス

B. ホノルル



もんだい
問題

26 熱帯雨林は一度失われると、植物が育ちにくく面積を増やすことは難しいといわれています。その理由は何でしょうか。

- A. 土の栄養分が少ない
- B. 雨が降らない

27 山の斜面をイメージして写真のような実験装置を作りました。水をたくさんまいた時に、下から水がたくさん流れ出すのはどちらの斜面でしょうか。

- A. 一番奥 (植物あり)
- B. 一番手前 (植物なし)



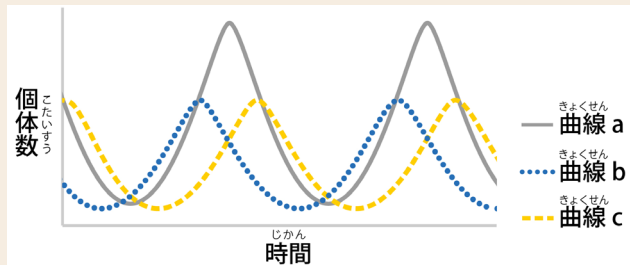
2007年8月に中国・福建省
武夷山市の小学校にて
一ノ瀬俊明が撮影

28 東京の街中には代々木公園や新宿御苑など、緑豊かな大きい公園がいくつかあります。公園が周囲の街を冷やしてくれる効果が大きい時間はどちらでしょうか。

- A. お昼過ぎ
- B. 夜半過ぎ

29 隅田川に大きな魚と小さな魚が生息しています。小さな魚が曲線 a のように増えたり減ったりしている場合、その小さな魚を食べる大きな魚の数はどんなふうに変化しますか。

- A. 曲線 b
- B. 曲線 c



江東区環境検定
が作成

30 2022年に開催された COP15 (生物多様性条約第15回締約国会議) では世界の〇〇廃棄の半減を目標に決めました。〇〇に入る言葉は何でしょうか。

- A. 食糧
- B. プラスチック



1 日本におけるプラスチックのリサイクル率は、先進国で1位である。○か×か。

A. ○

B. ×

2 使用后、微生物によって分解され自然に還るプラスチックのことを何というでしょうか。

A. バイオマスプラスチック

B. 生分解性プラスチック

3 使い終わった不織布マスクの大半は古紙に含まれ、紙の原料としてリサイクルできる。○か×か。

A. ○

B. ×

4 アスファルト舗装の材料には○○をリサイクルしたものが一部使われています。○○に入る言葉は何でしょうか。

A. ガラスびん

B. プラスチック容器

5 様々な小型家電には希少な金属が含まれていますが、その製品を資源とみなして何というでしょうか。

A. 都市鉱山

B. 天然鉱山



もんだい
問題

6 「テレビ（ブラウン管、液晶・プラズマ）」を処分する際は、家電リサイクル法の対象となる。
○か×か。

A. ○

B. ×

7 全国にあるコンビニの約〇〇%が、店内調理で使い終わった食用油のリサイクルを行っています。〇〇に入る数字はどちらでしょうか。（2022年2月時点）

A.45

B.92

8 人間の活動が地球環境に与える影響を示す指標を〇〇といいます。〇〇に入る言葉は何でしょうか。

A. エコロジカル・フットプリント

B. マテリアル・レグポイント

9 森林の混み具合に応じて樹木の一部を伐採し、残った木の成長発達を促進する作業を何というでしょうか。

A. 間伐

B. 乱伐

10 賞味期限とは、未開封で適切に保存したときに、〇〇食べられる期限のことをいいます。〇〇に入る言葉は何でしょうか。

A. おいしく

B. 安全に



もんだい
問題

11 普段の食品を少し多めに買い置きし、定期的に消費し、消費した分を買い足す方法を何
というでしょうか。

A. メニーストック

B. ローリングストック

12 日本のスポーツ選手やスポーツチームが脱炭素社会を目指して行う取り組みを「ONE ○
○, ONE TEAM」といいます。○○に入る言葉は何でしょうか。

A. EARTH

B. JAPAN

13 小型充電式電池は、消費者・小売店の協力のもと○○に集められ、ニッケル・カドミウム・
コバルトなどの希少な資源に再び生まれ変わります。○○に入る言葉は何でしょうか。

A. リデューサー

B. リサイクラー

14 資源有効利用促進法で、メーカーによる回収とリサイクルが義務づけられたのはどちら
でしょうか。

A. パソコン

B. 電子レンジ

15 2020年度の日本全国の家庭から発生したごみの量は、東京ドーム約何杯分でしょうか。

A. 12

B. 112



もんだい
問題

16 トイレtp紙1ロールを作るために必要な1,000ml紙パックの枚数は、どちらでしようか。

A. 6枚

B. 100枚

17 2004年ノーベル平和賞を受賞したケニアの環境保護活動家、ワンガリ・マータイさんが感銘を受けた日本語はどちらでしようか。

A. いただきます

B. もったいない

18 「3R推進月間」は、何月でしようか。

A. 6月

B. 10月

19 東京23区内の家庭から出されたごみは、中間処理施設で燃やしたり細かくされたりして、埋立処分場に運ばれて埋め立てられます。この埋立処分場はどこにあるでしようか。

A. 八丈島

B. 東京湾

20 ごみを焼却処理したあとに出る灰を1,200℃以上の高温で溶かした後、冷やし固めたものは、主に何の材料となっているでしようか。

A. 道路などの土木資材

B. 食品や飲料を入れるビン



もんだい
問題

21 製品の値段に容器の値段を上乗せして販売し、使い終わった容器を返したときに容器の金額が返却される制度を何というのでしょうか。

- A. デポジット制度
- B. リフューズ制度

22 生ごみを減量化する方法の1つで、段ボールに土壌改良材を入れて微生物の力でたい肥にするものを何というのでしょうか。

- A. 段ボールコンポスト
- B. 段ボールファーム



23 個人の所有物や技能等を必要な人にインターネットを通じて共有する取り組みを何エコノミーというのでしょうか。

- A. リニア
- B. シェアリング

24 東京23区の清掃工場で焼却されるごみのうち、プラスチック類は約何%でしょうか。(2019年度)

- A.20
- B.80

25 紙や段ボール等の板紙の生産全体に古紙が占める割合は何%でしょうか。

- A.33
- B.66



もんだい
問題

26 家庭で余っている食品を持ち寄り、食品を必要としている福祉団体や施設などに提供する活動を何といたうでしうか。

A. フードドライブ

B. フードサービス

27 衣服の生産から使用、廃棄に至る全体について、持続可能であることを目指し、地球環境や関わる人・社会に配慮した取り組みのことを〇〇・ファッションといたいます。〇〇に入る言葉は何でしうか。

A. サステナブル

B. ライフタイム

28 環境省の2020年12月～2021年3月の調査によると、日本では1年間1回も着られていない服が1人あたり平均で約何着あるとされているでしうか。

A.5

B.25

29 このマークの数字は何を表しているでしうか。



A. リサイクルされた回数

B. プラスチックの種類

30 江戸時代には、茶碗を接着して直す焼継屋、傘や提灯の張り替え屋など、「職商人」と呼ばれる人々が現代の〇〇産業にあたる職で活動していました。〇〇に入る言葉は何でしうか。

A. リペア

B. サブスク



- 1 昭和46年に東京都知事は、当時問題となっていたごみ問題に対して徹底的に対策を進めるとして、何を宣言したのでしょうか。

A. ごみ戦争

B. ゼロウェイスト



- 2 みどりを大切に守り、育てていき、みどりのまちづくりを進めていくという江東区独自の考え方を何というのでしょうか。

A. CITY IN THE GREEN

B. GREEN IN THE CITY



出典「江東区みどりの基本計画」

- 3 天然ガスや石油などを燃料とした熱源から、電力と熱を生産し供給するシステムのことを〇〇システムといいます。〇〇に入る言葉は何でしょうか。

A. コージェネレーション

B. ダブルエネルギー

- 4 横十間川親水公園の水門橋にはマイクロ水力発電施設が設置されています。このマイクロ水力発電は何を利用して発電しているのでしょうか。

A. 水の温度差

B. 水位の高低差



- 5 江東区では、海風が区内に効果的に吹き込むように、水辺・潮風の散歩道のみどりの整備、護岸緑化や街路樹の整備等を行っています。この通称は何でしょうか。

A. 海の森

B. 風の道





もんだい
問題

6 街の中に複数の自転車貸出・返却拠点（サイクルポート）を設置し、借りたポートとは異なるポートにも返却することができる自転車シェアリングを何というのでしょうか。

A. コミュニティサイクル

B. アップサイクル



7 自然災害の被害を最小限に抑えるため、被災想定区域や避難所などが記載された地図を何というのでしょうか。

A. ハザードマップ

B. 住宅マップ



8 江東区では今まで「燃やすごみ」だった〇〇を2023年10月から新たに資源として回収します。〇〇に入る言葉は何でしょうか。

A. 製品プラスチック

B. 食品トレー

9 第二大島中学校に見られるように、江東区では公共建築物等において、積極的な〇〇の利用を推進しています。〇〇に入る言葉は何でしょうか。

A. 石材

B. 木材

10 2007年にできた区内の公共施設「えこっくる江東」はどこにあるのでしょうか。

A. 潮見

B. 若洲

江東区環境検定

対策問題集－問題編－

令和5年6月9日 第1版制作

- [制作者] 江東区環境検定運営事務局（小学館集英社プロダクション内）
〒101-0051 東京都千代田区神田神保町2-20 SP 神保町第2ビル5階
電話 03-3515-6930
- [発行者] 江東区 環境清掃部 温暖化対策課
〒135-8383 東京都江東区東陽4-11-28
電話 03-3647-6124
- [監修者] 森口祐一（国立環境研究所）
一ノ瀬俊明（国立環境研究所）

本書は著作権法上の保護を受けています。本書の一部あるいは全部について発行者からの許諾を得ずに、いかなる方法においても無断で転載、複製することは禁じられています。